

NEWS



**Sehr geehrte Leserinnen
und Leser!**

Es freut uns sehr, Ihnen auf den folgenden Seiten einen
Einblick in die Bauhighlights der vergangenen Jahre
geben zu können.

Das letzte Jahr war geprägt von Inflation, Krisen, Pandemie und Klimawandel.
All diesen Herausforderungen mussten auch wir uns stellen. Dabei spielte
das Thema Nachhaltigkeit nach wie vor eine bedeutende Rolle.
Wärmedämmung liefert einen wichtigen Beitrag zum Klimaschutz
und trug auch im letzten Jahr zu spannenden Bauvorhaben bei.

Wir laden Sie herzlich dazu ein, gemeinsam mit uns einen Blick auf unsere
erfolgreich abgeschlossenen Bauvorhaben zu werfen.
Dieses Jahr präsentieren wir Ihnen hochwertige Fassadensanierungen
sowie ein innovatives Neubauprojekt.

Roland Löffler
Sareno Geschäftsführer

**SARENO Objektisolierung
GmbH & Co KG**
Salnau 53
4161 Ulrichsberg
Tel.: +43 (7288) 2575-0
Fax: +43 (7288) 2575-11

Niederlassungen:

Neubaugasse 5
2326 Lanzendorf

Voralpenstraße 4
4600 Wels

www.sareno.at
office@sareno.at



FRISCHE FARBE FÜR REIHENHAUSANLAGE

JERUSALEMASSE 6-14, 1210 WIEN

Im Rahmen einer thermischen Sanierung erhielt eine fünfteilige Reihenhausanlage in Wien auch eine neue Fassadengestaltung.

Bereits im Jahr 2022 wurde in Floridsdorf in Wien eine kleine Reihenhausanlage thermisch saniert und mit einem Wärmedämmverbund-System ausgestattet. Die fünf Häuser waren schon etwas in die Jahre gekommen. Im Rahmen der thermischen Sanierung wurde nicht nur die Energieeffizienz gesteigert, auch die verschmutzte Fassade konnte neu gestaltet werden. Die EPS Dämmplatten wurden mit Schraubdübeln an der Wand befestigt. Anschließend wurde eine Armierungsschicht aus P50 Gewebe, ein Putzgrund und ein Deckputz aufgetragen. Für die Gestaltung einer Fassade gibt es unzählige Möglichkeiten. Verschiedene Produkte und Anwendungstechniken können Atmosphäre schaffen, Struktur erzeugen oder sogar für zusätzlichen Schutz der Bausubstanz sorgen. Vor allem die Auswahl des Farbtons trägt maßgeblich zum Erscheinungsbild einer Fassade bei. Die Wohnhäuser in der Jerusalemasse wurden mit einer leicht gelblichen Fassade harmonisch in die Umgebung eingebettet, wodurch sich ein stimmiges Gesamtbild ergab.

BAUHERR

GESIBA Gemeinnützige Siedlungs- und Bauaktiengesellschaft, 1010 Wien

PROJEKTLEITUNG GESIBA

Ing. Alexander Vollmost

AUSSCHREIBER UND ÖBA

GESIBA

PROJEKTLEITUNG SARENO

Leo Fischer

FLÄCHE

620 m²

DÄMMSYSTEM

RÖFIX POLY mit RÖFIX EPS-F 040, P50 Armierungsgewebe, RÖFIX Polystar® S1 Schraubdübel, RÖFIX Putzgrund PREMIUM; Dämmstoffstärke 18 cm

PUTZ

RÖFIX Silikat Dünnputz, Rillenstruktur 2 mm

ZEITRAUM WDVS

05 - 07 / 2022

BAUHERR
OÖ Wohnbau Gesellschaft für den Wohnungsbau gemeinnützige GmbH,
4020 Linz

BAUMEISTER
Ing. Ferdinand Köttstorfer

AUSSCHREIBER UND ÖBA
OÖ Wohnbau

PROJEKTLEITUNG SARENO
Roland Löffler

FLÄCHE
3.040 m²

DÄMMSYSTEM
RÖFIX POLY – Wärmedämmverbundsystem,
RÖFIX Polystar® Klebe- und Armiermörtel,
RÖFIX EVO Dübelstick

PUTZ
RÖFIX SiSi-Putz® VITAL
2mm Körnung Vollabrieb

ZEITRAUM WDVS
03 - 09 / 2023

MODERNES WOHNEN IM ZENTRUM VON HÖRSCHING

BRUCKNERPLATZ 2, 4063 HÖRSCHING

Die Gemeinde Hörsching ist seit Herbst 2023 um eine moderne Neubau-Anlage reicher. Die drei neuen Häuser umfassen insgesamt 29 Wohnungen, drei Geschäftslokale und eine Arztpraxis. Eine gemeinsame Tiefgarage verbindet die Gebäude. Durch die erhöhte Wärmedämmung gilt die Wohnhausanlage als „Optimalenergiehaus“.

Auf einer Fassadenfläche von rund 3.000 m² wurde ein Wärmedämmverbund-System von RÖFIX eingesetzt. Hierbei kam eine EPS-F Dämmplatte mit 20 cm Dämmdicke als Dämmstoff zum Einsatz. Mit einem Klebe- und Armiermörtel und geeigneten Dübeln wurden die Dämmplatten an der Fassade befestigt. Abgerundet wurde die sichtbare Oberfläche mit dem RÖFIX SiSi-Putz® VITAL in 2 mm Körnung als Vollabrieb, dadurch entstand eine attraktive Fassade die zur Energieeffizienz der Wohnanlage beiträgt. Die verbesserte Wärmedämmung in Kombination mit kontrollierter Wohnraumlüftung schafft ein angenehmes Raumklima und ermöglicht Einsparungen beim Energieverbrauch. Ein besonderes Augenmerk gilt den Fensterlaibungen, die durch ihre schräge Ausführung ein charakteristisches Detail des modernen Wohnbauprojekts bilden. Die Schräge der Fensterlaibungen erforderte eine spezielle Abdichtung, die jedoch durch den Einsatz geeigneter Produkte effizient realisiert wurde. Dies führte zu einem sauberen und ansprechenden Ergebnis.



BAUHERR

Gemeinnützige Donau-Ennstaler Siedlungs-
Aktiengesellschaft (Gedesag), 3500 Krems

BAULEITER

Ing. Siegfried Garzon, MSc

AUSSCHREIBER UND ÖBA

Gemeinnützige Donau-Ennstaler Siedlungs-
Aktiengesellschaft (Gedesag)

PROJEKTLEITUNG SARENO

Markus Oberberger

FLÄCHE

5.136 m²

DÄMMSYSTEM

RÖFIX POLY mit RÖFIX EPS-F 040

PUTZ

RÖFIX SiSi-Putz® 2mm Vollabrieb

ZEITRAUM WDVS

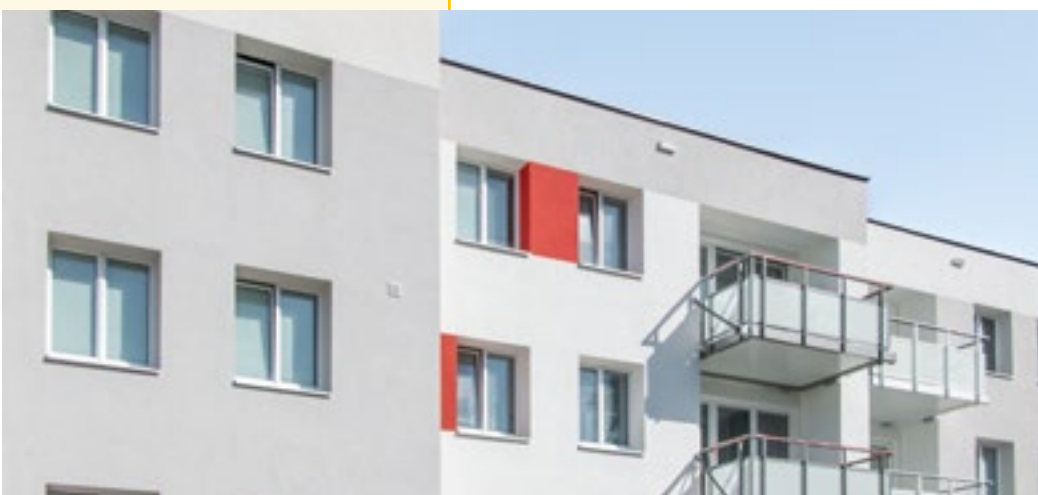
08 / 2022 - 11 / 2023

TRENDIGE FASSADENGESTALTUNG FÜR WOHNANLAGE

SYMALENSTRASSE 15-31, 3500 KREMS

Feuchtigkeit sowie Witterung haben der Wohnanlage in den vergangenen Jahren deutlich zugesetzt. Die Sanierung der Häuser hatte nicht nur ein neues Erscheinungsbild zum Ziel, sondern auch eine Verbesserung der Energieeffizienz.

Die Wohnhausanlage in Krems umfasst 62 Wohnungen und befand sich vor der Renovierung in verwittertem Zustand. Das bestehende Wärmedämmverbund-System wurde mit der Technik des „Strippens“ entfernt. Beim „Strippen“ einer WDVS-Fassade wird die Oberputz-Schicht von der Dämmplatte getrennt. Das Putzsystem kann abgezogen und anschließend neu aufgetragen werden. Alternativ besteht die Möglichkeit, das WDVS durch zusätzliche Dämmplatten aufzudoppeln oder das gesamte WDVS zu entfernen und durch ein leistungsstärkeres zu ersetzen.



In der Symalenstraße entschied man sich für eine Aufdoppelung. Innerhalb eines Jahres hat sich viel getan und die Wohnanlage ist kaum wiederzuerkennen. Die ursprüngliche EPS-F Dämmung hatte eine Dicke von 6 cm. Durch die Sanierung wurde die Dämmstärke um 12 cm auf 18 cm aufgedoppelt. Dies führte zu einer verbesserten Wärmedämmung und einer Reduktion der Energiekosten der Wohnhäuser. Der neue Oberputz in Weiß und Grau mit diversen Farbakzenten zwischen den Fenstern sorgt zudem für einen frischen und modernen Look.

SO FUNKTIONIERT „STRIPPEN“

Beim „Strippen“ der Fassade wird der Putz in der Regel mit einem Trennschleifer senkrecht eingeschnitten.

Danach lässt er sich streifenweise in vertikalen Bahnen abziehen.

Wichtig für rückstandsfreies „Strippen“ ist ein spitzer Schälwinkel mit weniger als 45 Grad und langsames Abziehen.

Die gestrippte Fassade ist die Basis für die thermische Sanierung.



BAUHERR
STYRIA – Gemeinnützige Wohn- und
Siedlungsgenossenschaft, 4400 Steyr

BAULEITER
Roland Winklmayr

PROJEKTLEITUNG SARENO
Roland Löffler

FLÄCHE
1.670 m²

DÄMMSYSTEM
WDVS bestehend aus EPS-F 031 RELAX
Dämmplatte mit 12 cm Dämmdicke, RÖFIX
Polystar® und RÖFIX STR-8Z2G Dübel

PUTZ
RÖFIX SiSi-Putz® 2mm Vollabrieb

ZEITRAUM WDVS
05 - 10 / 2023

VOLLER EINSATZ BEI THERMISCHER SANIERUNG

SCHIESSSTÄTTE 23-25, GREIN V, 4360 GREIN

Aus alt mach neu: In Grein wurde eine dreiteilige Wohnanlage einer umfassenden thermischen Sanierung unterzogen. Hierbei war es von entscheidender Bedeutung, eine sachgerechte und wirkungsvolle Lösung zu finden, die sich harmonisch in den Altbestand einfügt.

Die Gebäude wurden ursprünglich in einer monolithischen Bauweise umgesetzt. Dabei wurde die Fassade als klassische Putz-Fassade in mehreren Schichten aufgebaut. Im vergangenen Jahr wurden die Wohnhäuser einer thermischen Sanierung unterzogen. Bevor die eigentlichen Sanierungsarbeiten beginnen konnten, führten die Spezialisten von Sareno und RÖFIX umfangreiche Untergrundprüfungen an der Fassade durch. Verschiedene Tests wurden durchgeführt, um den Zustand der Putzfassade sowie die Tragfähigkeit des Untergrunds zu ermitteln. So wurde auf der bestehenden Fassade zum Beispiel eine Dämmplatte mittels Klebe- und Armiermörtel befestigt. Nach einigen Tagen wurde dann eine Abrissprobe durchgeführt.



Zusätzlich wurden verschiedene Dübel, die später bei der Befestigung der Dämmplatten zum Einsatz kamen, in der Fassade verankert. Durch Ausreiß- bzw. Zugproben wurde die erforderliche Setztiefe der Dübel ermittelt.

Nach Abschluss der verschiedenen Tests konnte die Sanierung mit den geeigneten Produkten beginnen. Die alte Fassade wurde dabei mit einem neuen Wärmedämmverbund-System ausgestattet. Mit einem Klebe- und Armiermörtel sowie den passenden Dübeln wurde die 12 cm dicke Dämmplatte an der Fassade befestigt. Die Wohnhäuser erstrahlen nun nicht nur äußerlich in neuem Glanz, auch das Raumklima im Innenbereich wurde verbessert. Die Sanierungsarbeiten tragen dazu bei, dass die Immobilie aufgewertet und langlebiger wird. Zudem führt die thermische Sanierung zu einer Steigerung der Energieeffizienz und zu Kosteneinsparungen.



IMPRESSUM

Herausgeber: Sareno Objektisolierung GmbH & Co KG,
A-4161 Ulrichsberg, Salnau 53, www.sareno.at

Inhalt: Petra Moser

Quellen: Sareno Objektisolierung GmbH & Co KG, Röfix AG

Gestaltung: Agentur Wimmer e.U., 4113 St.Martin i. M.,
Schmiedgrub 1a, www.agenturwimmer.at

DATENSCHUTZ

Wir bedanken uns herzlich für das Interesse an den „Sareno News“. Wir sind bemüht unsere Kunden, Partner und Interessenten regelmäßig über Aktuelles rund um Dämmen zu informieren. Der Schutz Ihrer persönlichen Daten ist uns ein großes Anliegen. Wir verarbeiten Ihre Daten auf Grundlage der aktuellen gesetzlichen Bestimmungen. In der Datenschutzinformation auf unserer Webseite informieren wir Sie über die wichtigsten Aspekte dazu. Natürlich können Sie jederzeit per Mail oder schriftlich der Verarbeitung von personenbezogenen Daten widersprechen.